

# BANDIT<sup>®</sup> 320

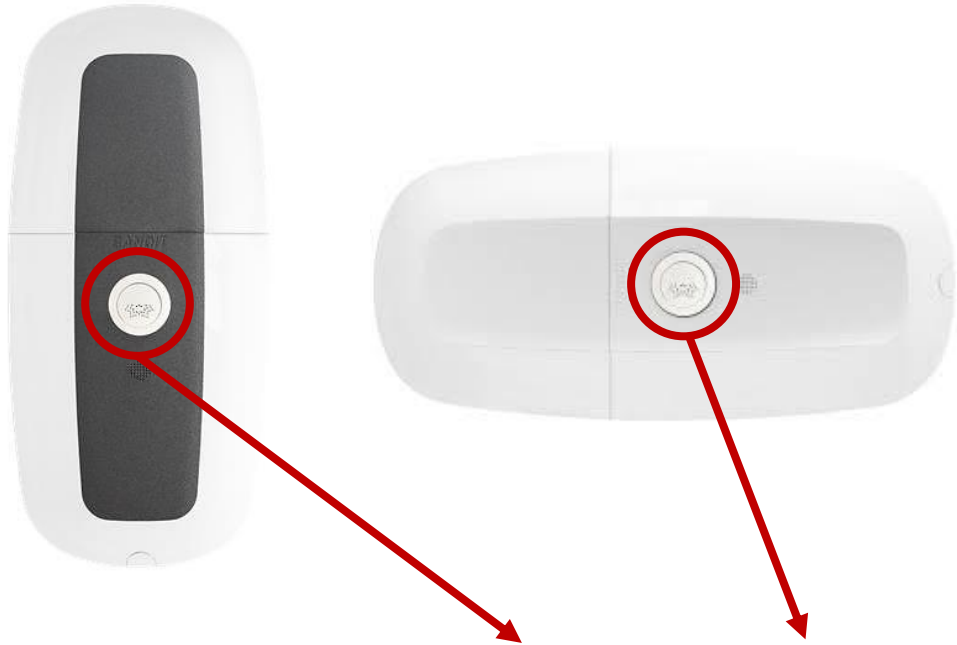
## Modellen

### Verticale en horizontale opstelling

Zowel het verticale als horizontale model zijn steeds voor installatie op de muur.

*Aanbevolen installatiehoogte: 2 meter*

Er is in functionaliteiten of mistuitstoot geen enkel verschil tussen beide. De spuitmond staat voor beide modellen steeds schuin naar beneden gericht onder een hoek tussen de 30° en 45°.



Enkel de richting van het toestel wijzigt.  
De spuitmond blijft naar beneden gericht.

# BANDIT® 320



360° spuitmond!

## Modellen

### Plafond opstelling

Het plafond model heeft een 360° spuitmond (zie foto links).

*Aanbevolen hoogte van het plafond: maximum 4 meter*

#### Opmerking:

Je kan een verticale of horizontale 320 ook op het plafond monteren. Maar weet dan dat de mist schuin (in de richting van de spuitmond) zal worden geprojecteerd en niet recht naar beneden.

# BANDIT<sup>®</sup> 320



## Modellen

### Referenties

In tegenstelling tot de BANDIT 240, moet men bij de BANDIT 320 reeks op voorhand weten hoe de mistgenerator zal/kan geïnstalleerd worden.

De verschillende opstellingen zijn:

- Verticaal (320V)
- Horizontaal (320H)
- Plafond (320C)
- Onzichtbaar (320B)

Bij elke BANDIT 320 horen volgende accessoires:  
1x frontplaat, 1x controller en 2 mistpatronen\*

*\*Bij een BANDIT 320 wordt altijd een testpatroon geleverd.  
Dit patroon kan worden gebruikt om een test uit te voeren na montage.*